

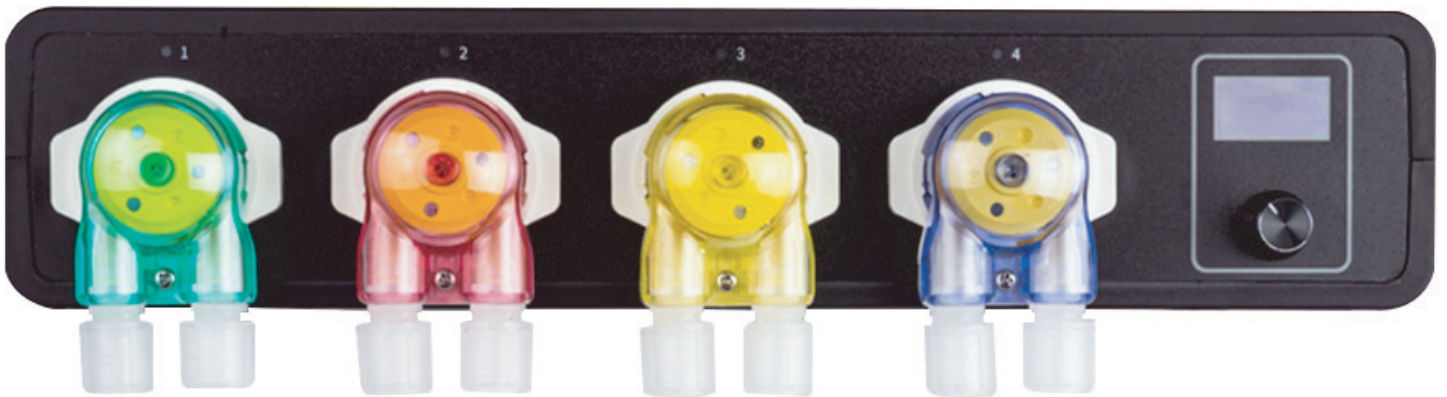


X4 PRO

Bomba dosadora

Guia rápido

A4 2024/08/12



Kamoer Fluid Tech (Shanghai) Co., Ltd.

www.kamoer.com

Introdução

Obrigado por escolher bomba dosadora X4 PRO Kamoer!

Leia este manual de instruções antes de usar o equipamento e guarde-o para uma futura consulta, para estabelecer de forma segura e correta a utilização deste produto, obter o melhor desempenho e evitar acidentes.

Se você tiver alguma dificuldade em instalar ou operar este produto, por favor contacte a nossa equipe de serviço de pós-venda através do nosso site.

SAC: www.ondaaquarios.com.br | sac@ondaaquarios.com.br

Índice

Introdução.....	1
Conheça a X4 PRO.....	2
Baixar o aplicativo.....	3
Registrar conta.....	4
Ver tutorial.....	5
Descrição do display.....	6
Conecte o X4 PRO à nuvem.....	6
Vincular X4 PRO.....	7
Desvincular X4 PRO.....	7
Notas.....	7
Parâmetro técnicos.....	8
Listagem de conteúdo.....	9
Garantia.....	10

Conheça a X4 PRO

X4 PRO é uma bomba dosadora de 4 canais com controle remoto Wi-Fi, usada principalmente para adicionar os diversos elementos necessários para o crescimento da vida marinha como: cálcio, magnésio, KH, etc, na quantidade precisa e correta. Através da adição automática, são evitados os erros causados pela adição manual, como omissão, adição excessiva ou insuficiente.

X4 PRO usa uma bomba de engrenagem de plástico que não escorrega nem enferruja. X4 PRO usa 4 cores de cabeçotes de bomba, correspondendo a 4 cores de tubos de conexão, fáceis de distinguir e muito elegantes. Juntas de parafuso de alta confiabilidade são usadas para garantir que nenhum vazamento de líquido ocorra.



Baixar o aplicativo

1. Digitalize o código QR abaixo ou na caixa da embalagem, baixe o aplicativo "Kamoer Remote".



iOS



Android

2. Para os usuários de iOS inicie a App Store/ Para os usuários de Android inicie o Google Play > Pesquise por "Kamoer Remote"> Faça o download do aplicativo.

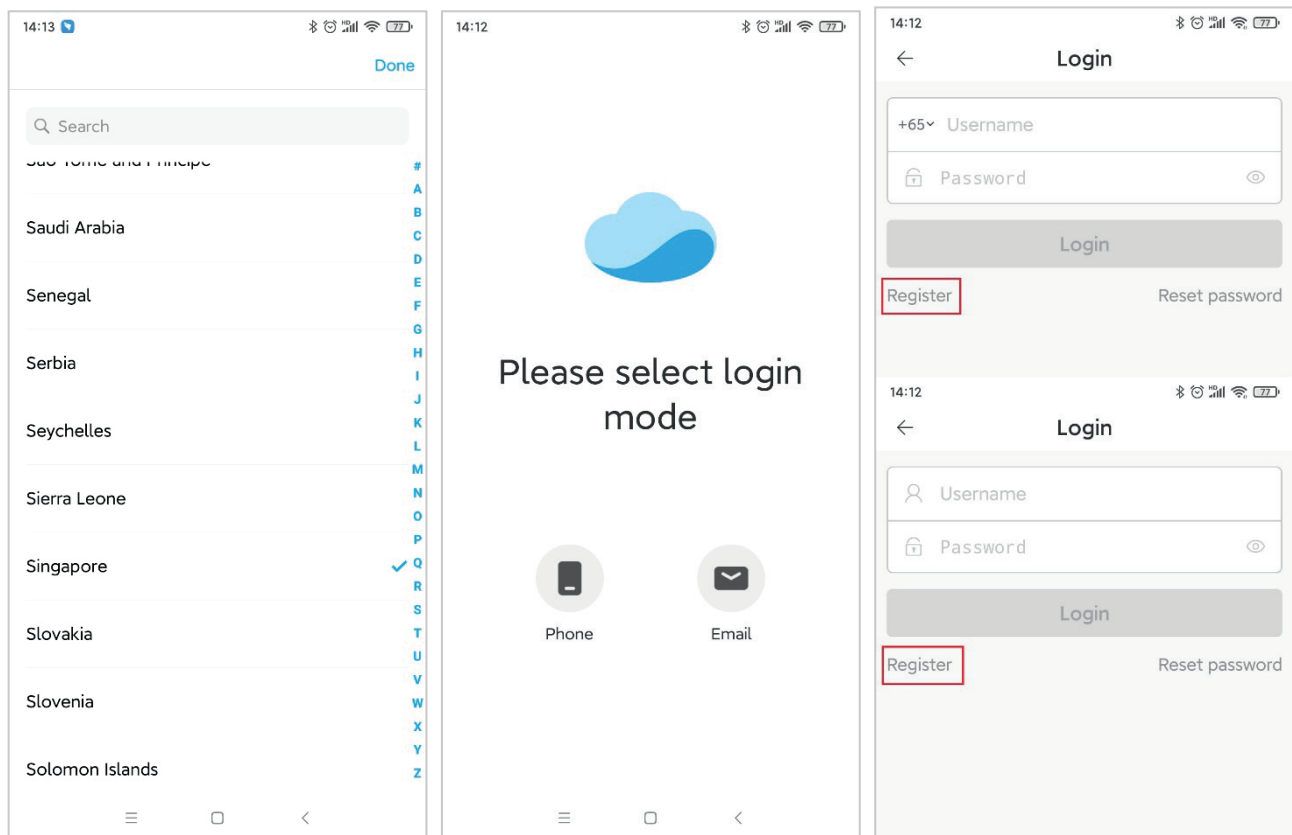
Nota: Este aplicativo é compatível com iOS 9.1 (e versões superiores de dispositivos Apple), Android 4.4 (e versões superiores de dispositivos Android).



Registrar conta

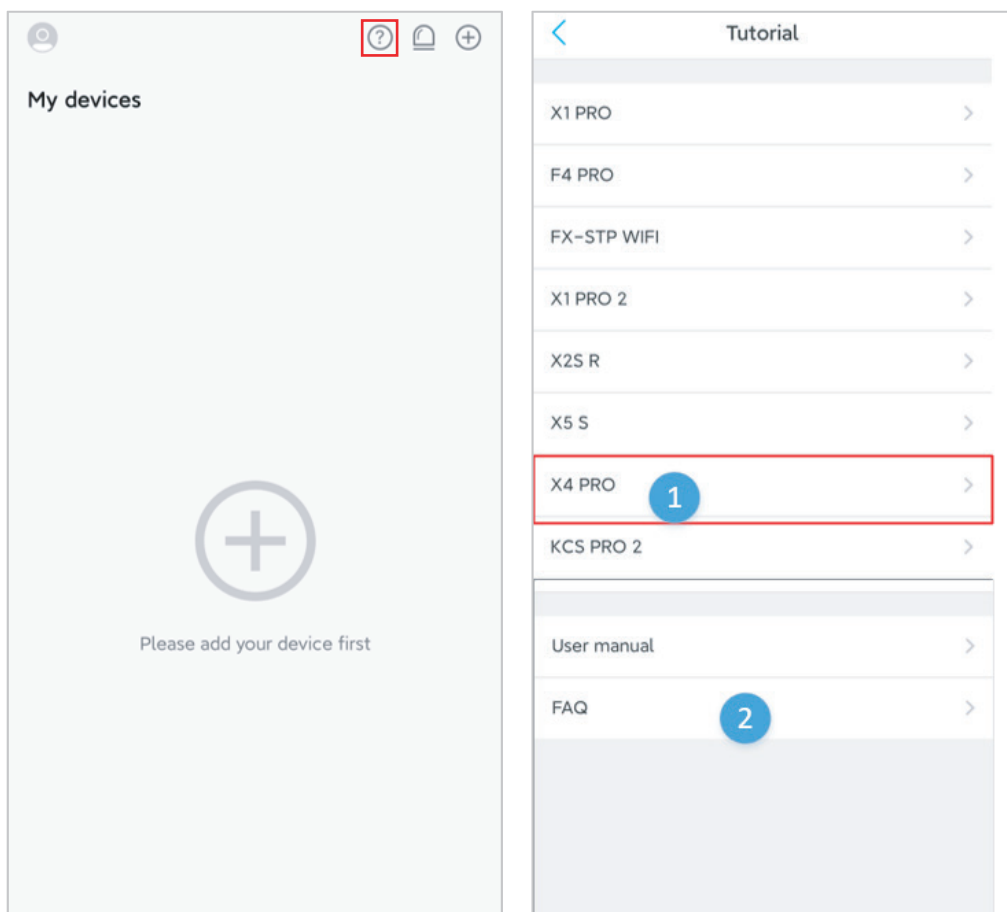
Abra o aplicativo, digitalize o código QR do dispositivo ou selecione manualmente a região onde o dispositivo está localizado, registre-se por telefone celular ou e-mail e siga as instruções do aplicativo para concluir o registro da conta.

Nota: A seleção da região é muito importante. A seleção incorreta da região resultará em falha na configuração da rede. Recomenda-se digitalizar o código QR do dispositivo para selecionar a região.

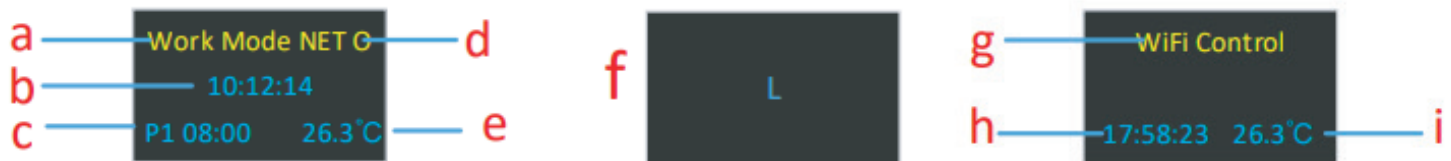


Ver tutorial

Na página da lista de dispositivos, clique no botão "?" (ícone no canto superior direito) para entrar na página "Tutorial" e selecione "X4 PRO" para visualizar o tutorial. O tutorial inclui o manual do usuário e perguntas frequentes.



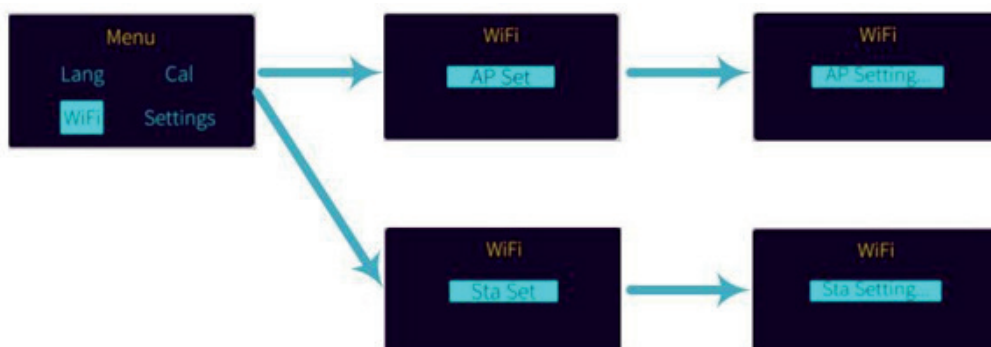
Descrição do display



- a. Exibição do modo de trabalho: Exibe o modo de trabalho
- b. Exibição do relógio em tempo real: Exibe o tempo em tempo real
- c. Exibição de informações do plano: exibe o horário programado em que a bomba será acionada no dia e, se não houver nenhum plano, mostra o n°.
- d. Status da conexão de rede:
NET O: A rede está ok, o dispositivo pode ser operado por meio de uma conexão de aplicativo.
NET S: O dispositivo está em estado de configuração de rede, precisa que a rede do usuário seja concluída antes da rede normal.
NET F1: O dispositivo não conseguiu se conectar ao roteador.
NET F2: O dispositivo se conectou com sucesso ao roteador, mas não conseguiu se conectar à nuvem.
- e. Exibição de temperatura: Se o sensor de temperatura estiver conectado, a temperatura será exibida aqui.
- f. Status da tela de bloqueio: O estado de proteção da tela exibirá uma letra L, de cima para baixo, exibição dinâmica, para usar o botão para operar o dispositivo você precisa desbloquear a tela, pressione um botão para desbloquear a tela.
- g. Controle de aplicativo: Controle do aplicativo móvel quando exibido na tela, a interface está no controle do aplicativo, o botão não pode controlar o dispositivo.
- h. Exibição de relógio em tempo real: Exibição em tempo real no status de controle do aplicativo.
- i. Exibição de temperatura: Se o sensor de temperatura estiver conectado, a temperatura será exibida aqui.

Conecte o X4 PRO à nuvem

Após a bomba dosadora ser ligada pela primeira vez, o status do Wi-Fi da página inicial exibe "NET F1". Neste momento, você precisa usar o aplicativo para conectar a bomba dosadora à nuvem por meio do roteador sem fio. As etapas específicas são as seguintes:



1. Certifique-se de que o roteador esteja conectado à Internet. O telefone celular está conectado ao ponto de acesso **Wi-Fi 2.4G** do roteador (**o dispositivo não suporta Wi-Fi 5G**).

2. Abra o aplicativo Kamoer Remote, faça login com a conta registrada, clique no ícone "+" no canto superior direito, selecione **"Adicionar dispositivo"** e selecione **"Bomba dosadora X4 PRO"** na lista de dispositivos e siga as instruções do aplicativo para concluir a conexão.
3. Após inserir a senha do Wi-Fi do roteador, clique no botão **"Avançar"**, de acordo com o prompt na interface do aplicativo, opere o botão abaixo da tela do dispositivo para escolher o modo de configuração de rede: **"Sta Set"** ou **"AP Set"**.
4. Se a tela do dispositivo exibir **"Sta Setting..."**, clique no botão **"Por roteador"** no canto superior direito da interface do aplicativo e o botão azul abaixo da interface do aplicativo se tornará **"Sta Setting... está em exibição"**, clique no botão e aguarde até que a configuração de rede seja concluída para ser concluído.
5. Se a tela do dispositivo exibir **"Configuração de AP..."**, clique no botão **"Por AP"** no canto superior direito da interface do aplicativo e o botão azul abaixo da interface do aplicativo se tornará **"Configuração de AP... está em exibição"**, clique no botão e conclua a configuração de rede de acordo com as instruções da interface.
6. Após o sucesso da conexão, o aplicativo informará o sucesso da conexão. Neste momento, o status da rede doméstica do dispositivo exibirá NET O, representando que a bomba dosadora foi conectada à nuvem. Neste momento, o usuário também concluiu a vinculação com a bomba dosadora.

Vincular X4 PRO

Há duas maneiras de o usuário conectar a X4 PRO.

Método 1: Ligue a bomba dosadora através da configuração de rede descrita acima.

Método 2: Se a bomba dosadora estiver conectada à nuvem por meio do roteador, o telefone móvel poderá ser conectado ao roteador Wi-Fi e o aplicativo verificará e exibirá a bomba dosadora disponível localmente. O usuário clica diretamente no botão "vincular" no lado direito da bomba dosadora para concluir a conexão.

Desvincular X4 PRO

Na página da lista de dispositivos, mantenha pressionado o ícone correspondente da bomba dosadora, o ícone "Remover" aparece na parte inferior, clique para desconectar.

Notas

- Use o próprio adaptador de energia do produto e trabalhe no ambiente de trabalho especificado.
- **Este produto suporta apenas 2.4G Wi-Fi e não suporta 5G Wi-Fi.**
- A bomba dosadora deve ser colocada em uma posição ideal para garantir que a diferença de altura entre a entrada e a saída esteja em torno 0,5 m.
- O tubo de conexão para entrada de líquido deve ser o mais curto possível e o de saída deve ser suspenso acima do recipiente.
- Verifique cuidadosamente se as conexões de entrada e saída estão na direção correta.

Parâmetro técnicos

Dimensões	285 * 90 * 60 mm
Peso	739g (sem adaptador de energia)
Adaptador de energia	Entrada: 100VAC -240VAC Saída: DC12V 1A
Parâmetros de dosagem	Canal de dosagem: 4 cabeças de bomba roscadas KFS-B06 Fluxo : >45ml/min Número de dose 24 vezes/dia - 1 vezes/99 dias Precisão de dosagem: <+0,5% Faixa volume: 0.1ml - 9999ml
Interface	Interface de comunicação WIFI, interruptor de codificação
Ambiente de trabalho	Temperatura: 0-70 °C Umidade: 10%-90% (sem condensação)
Ambiente de armazenamento	Temperatura: -20°C-85°C Umidade: 10%-90% (sem condensação)

Listagem de conteúdo

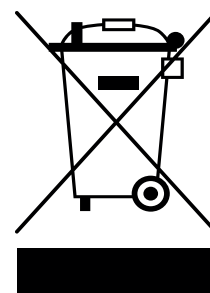
No.	Nome	Especificação	Un.	Qtd.
01	Bomba de dosagem	X4 PRO	set	1
02	Corpo do adaptador de energia	DC12V 2A Conector à prova d'água	pçs.	1
03	Plugue adaptador de energia	US/EU/UK/AU	pçs.	1
04	Medidor de plástico	10ml	pçs.	1
05	Mangueira	3*5; vermelho	metro	2
06	Mangueira	3*5; amarelo	metro	2
07	Mangueira	3*5; azul	metro	2
08	Mangueira	3*5; verde	metro	2
09	Braçadeira do tubo de conexão	Transparente	pçs.	2
10	Suporte do tubo		pçs.	1
11	Parafuso de fixação	ST2.9*13	pçs.	2
12	Guia Rápido	Português	pçs.	1
13	Sensor de temperatura	Conector à prova d'água	pçs.	1

Garantia

Este produto está garantido segundo o código de defesa do consumidor (Lei 8078/90). Esta garantia não é válida no caso de uso inadequado, ou quaisquer alterações, modificações ou adaptações no produto. Esta garantia não cobre despesas com o transporte do produto. Eventuais despesas de transporte serão de responsabilidade do comprador. Equipamentos sujos ou mal acondicionados não serão passíveis de garantia. Peças que apresentem desgaste por uso inadequado ou intenso não serão passíveis de garantia. O produto será devolvido na mesma embalagem que foi recebido.

Garantia limitada de 3 meses segundo código de Defesa do Consumidor(Lei8078/90)
Importado e distribuído por: Onda Imp. Exp. Ltda. CNPJ 00.014.015/0001-09
Validade: Indeterminada. Origem: China.
SAC: www.ondaaquarios.com.br | sac@ondaaquarios.com.br

DESCARTE: Não descarte este produto como lixo municipal. Recolha de tais resíduos separadamente é necessário um tratamento especial. Este produto não deve ser descartado junto com o lixo doméstico. Este produto deve ser descartado em um local autorizado para reciclagem de eletroeletrônicos. Ao coletar e reciclar resíduos, você ajuda a economizar recursos naturais e certifique-se de que o produto seja descartado de forma ecologicamente correta e caminho saudável.



Tradução e diagramação: Onda Aquários
Responsáveis técnicos: Cláudio Sturm e Henrique Gomes
Responsável gráfico: Enzo Menezes
Versão: 1.0



Kamoer Fluid Tech (Shanghai) Co., Ltd.
Endereço: Prédio 4, No.79 Xiangjing Road, distrito de Songjiang, Shanghai
Site: www.kamoer.br

Kamoer é uma marca registrada da Kamoer Fluid Tech (Shanghai) Co., Ltd. Reservamo-nos o direito de melhorar ou alterar a aparência e as especificações técnicas sem aviso prévio.